

# Montageanleitung für Ekon Schornsteinaufsatz

Sie haben sich für unser Produkt richtig entschieden und wünschen Ihnen viel Freude mit dem Ekon Schornsteinaufsatz.

## Ekon mit Grundplatte:

Die Stelle der Schornsteinmündung muss grundsätzlich sauber sein. Bohren Sie 4 angezeichnete Bohrungen und setzen Sie den Dübel auf den Kamin.

Tragen Sie das mitgelieferte hitzebeständige Silikon auf die untere Grundplatte auf.

Anschließend setzen Sie den Ekon zentriert auf die Schornsteinmündung und schrauben die Grundplatte fest.

**Zum Schluß überprüfen Sie den festen Sitz.**

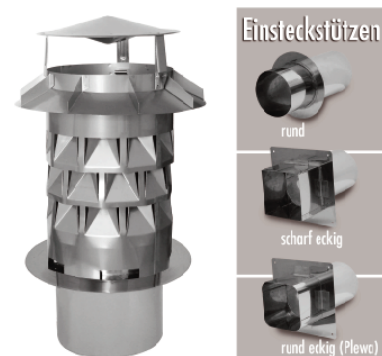


## Ekon mit Einsteckstützen:

Die Stelle der Schornsteinmündung muss grundsätzlich sauber sein. Tragen Sie das mitgelieferte hitzebeständige Silikon auf die untere Grundplatte auf.

Schieben Sie den Ekon mit Einsteckstützen in die Mündungsöffnung.

**Zum Schluß überprüfen Sie den festen Sitz.**



## Hinweis:

Das Ekonsystem benötigt keine baurechtliche Genehmigung.

Aufgrund grob fahrlässiger Beschädigung oder unsauberer Montage übernehmen wir keine Haftung.

Auf dem Ekon befindet sich eine aufklappbare Abdeckung und erleichtert dem Schornsteinfeger den Zugang zum Checken bzw. Reinigen des Kamins.

## Kundenhotline:

Edelstahl-Idée

Rudolf Krapacek

Alter Weinberg 10A

D-97297 Waldbüttelbrunn

**eMail:** [info@kaminabdeckung-kaufen.de](mailto:info@kaminabdeckung-kaufen.de)

Telefon: 0931-46043950

Telefax: 0931-46043952